



Magnífica Casa de Poble de 225m² construïts i 100m² de fantàstic jardí amb piscina i porxo **privat**.

Vivenda totalment rehabilitada, combinant l'antiguitat de la **casa original del S. XVIII i l'avantguardisme del S.XXI**, emplaçada al centre del poble de Pals (Girona).

La casa forma part d'un complexa de 2 cases amb la que comparteix aparcament **únicament**.

Casa tranquil·la i amb vistes agradables, situada en el cor del Baix Empordà (Costa Brava) a 7km de les magnifiques platges de **Pals, Begur i Sa Riera**.

Casa

Can Caranta: Casa AURORA





Casa

Can Caranta: Casa AURORA

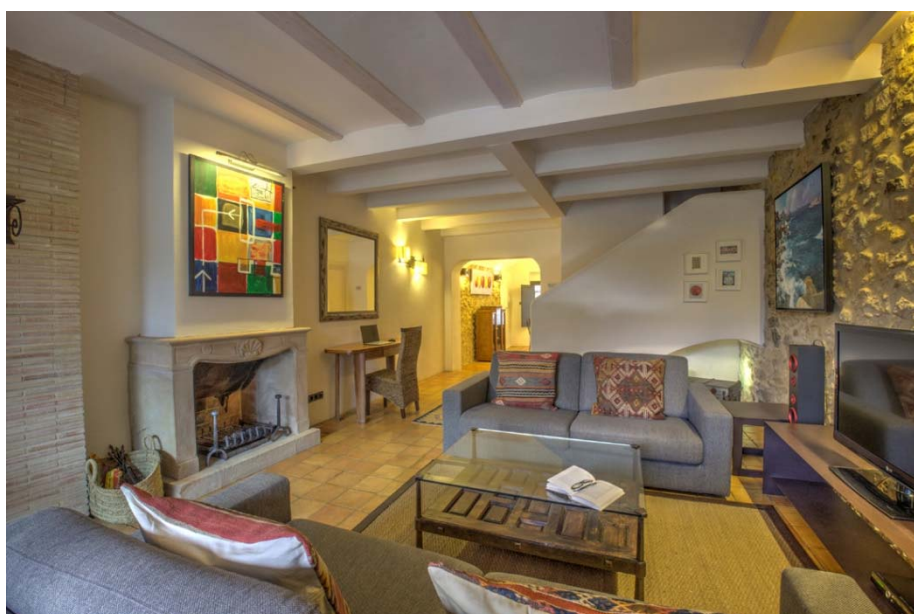




Casa

Can Caranta: Casa AURORA





Casa

Can Caranta: Casa AURORA





Casa

Can Caranta: Casa AURORA





Casa

Can Caranta: Casa AURORA





Casa

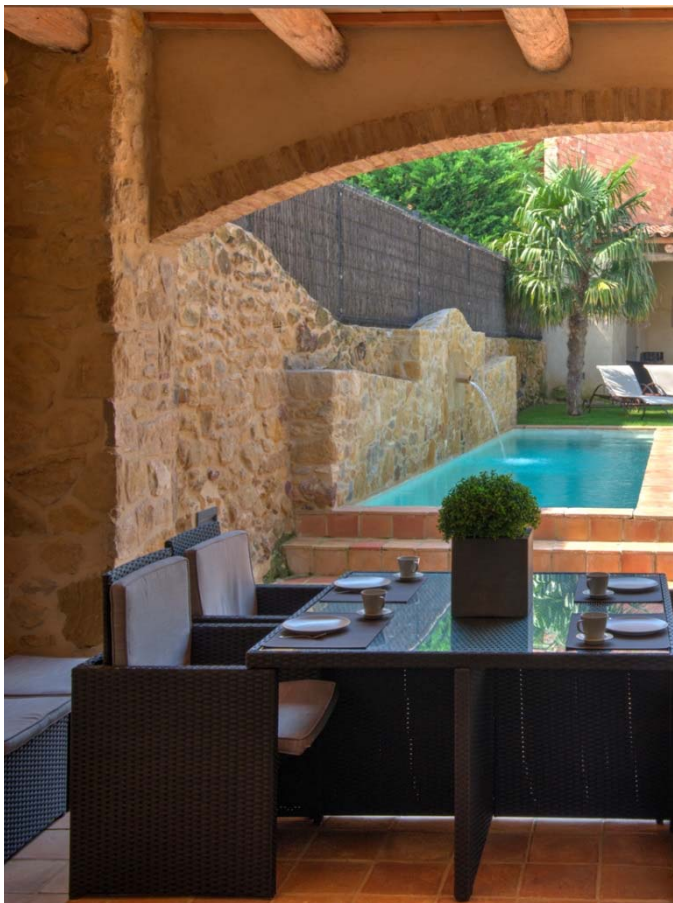
Can Caranta: Casa AURORA





Casa

Can Caranta: Casa AURORA





Casa

Can Caranta: Casa AURORA





Casa

Can Caranta: Casa AURORA





Casa

Can Caranta: Casa AURORA





Casa

Can Caranta: Casa AURORA





Casa

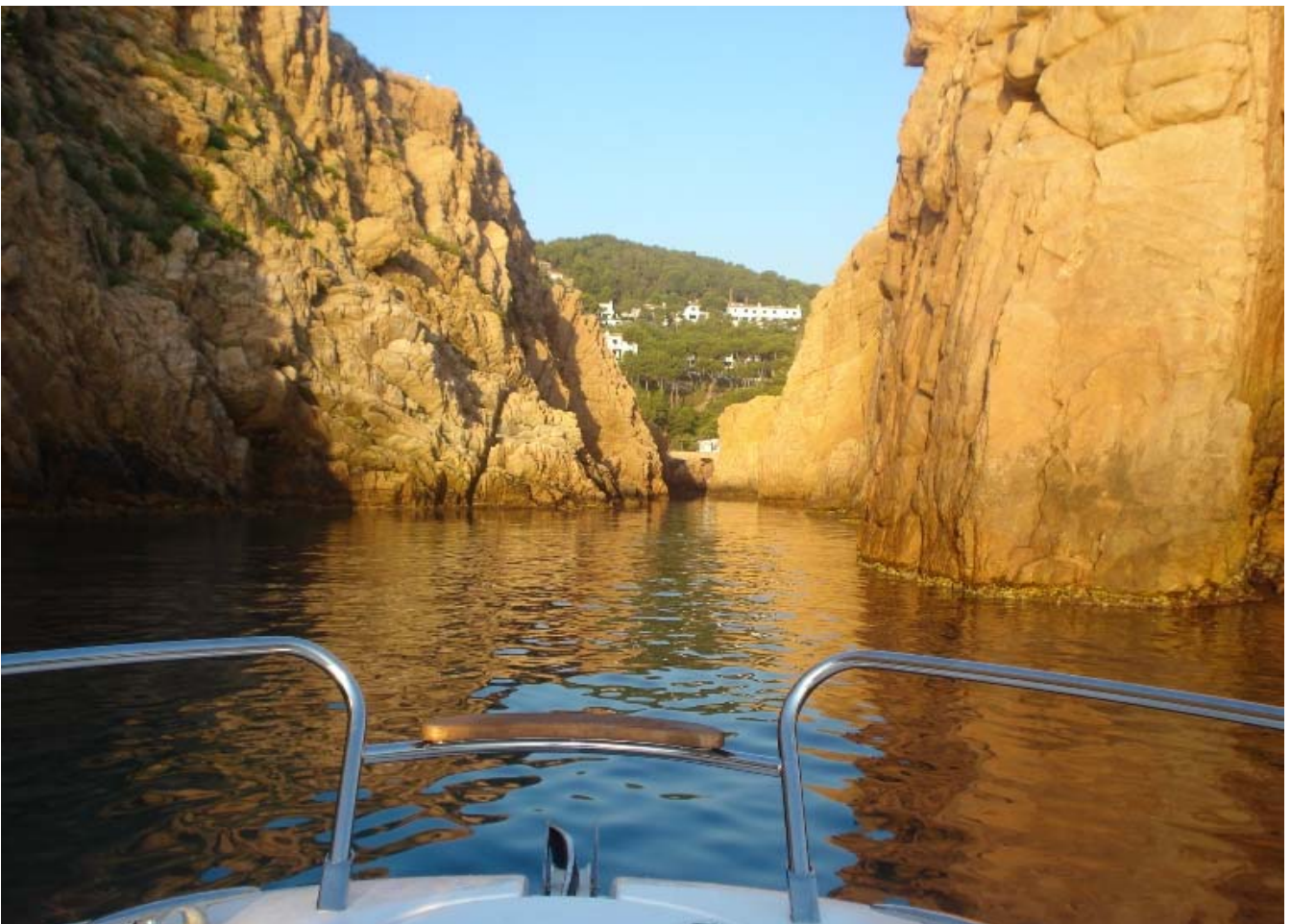
Can Caranta: Casa AURORA





Casa

Can Caranta: Casa AURORA





característiques



225 m²



6-8 pax



100 m²



3+1



2 cotxes



3 Dormitoris

Dormitori 1: 1 Llit doble de 160 x 200cm amb bany

Dormitori 2: 1 Llit doble de 160 x 200cm amb bany + 1 sofà llit doble 135 x 190cm

Dormitori 3: 1 Llit doble de 150 x 190cm amb bany + 1 llit individual 90 x 190cm



Piscina i Jardí



Piscina exterior de cloració salina (8m **llarg** x 2'2m **ample** x 0'8-1'80m **fons**)



4 Gandules per prendre el sol



Barbacoa



Equipament i Serveis



TV / Astra satèl·lit



DVD / Hi-Fi



WIFI a tota la casa



Aire condicionat (només dormitori 3)



Ventiladors



Calefacció per terra radiant



Llar de foc



Rentadora



Planxa



Roba de llit i tovalloles incloses



Llibres de lectura



Cuina



Encimera inducció



Nevera-combi



Forn



Microones



Rentaplats



Campana extractora



Trona



Bullidor



Minipimer



Cafetera Nespresso



Torradora



Vaixella i estris



Comunicacions



Tren: 25Km (estació Flaçà) / 35 Km (Girona)



Aeroport: a 30 Km (Girona) / 130km (BCN)



Autobús: <100m Sarfa (Grup Sarbús)



Platges a 7 Km: Pals, Sa Riera i Begur



HISTORIA I EMPLAÇAMENT

La vila de Pals és un recinte emmurallat restaurat i molt ben conservat que data de l'època Medieval. La primera referència al poble data del 889. Amb poc més de 2.800 habitants Pals i el seu entorn t'ofereixen un ampli ventall de coses per a fer, ja siguin activitats organitzades com activitats per a fer al teu aire fins a rutes gastronòmiques. Pots jugar a Golf o bé practicar, submarinisme o windsurf a la Platja de Pals, pots gaudir de la natura fent una caminada per les dunes o bé recórrer els arrossars en bicicleta.

Can Caranta es troba situat al poble Medieval de Pals. En una zona tranquil·la i amb vistes agradables, situada al cor del Baix Empordà (Costa Brava). A 7 Km de les **magnífiques platges** de Pals, Sa Riera, Sa Tuna, Calella de Palafrugell i Llafranc.

Barcelona es troba a 1 hora i mitja amb cotxe. I l'aeroport de Girona és a 35 km. França està a 45km.



VOLTANTS

Can Caranta es troba emplaçat al poble Medieval de Pals. A tot el poble podreu admirar fantàstics edificis gòtics, com l'actual Casa Museu d'Arqueologia Subaquàtica Ca La Pruna. Aquesta és una casa fortificada dels S.XV i XVI on també hi podeu trobar una exposició permanent de vins i caves de Catalunya i una sala destinada a exposicions temporals de pintors i escultors. I a la població de Figueres (a 40km) trobareu el Museu Dalí.

A 10 km trobareu la Bisbal d'Empordà reconeguda per la seva ceràmica. Molt a prop hi ha altres poblacions Medievales així com les Ruïnes Romanes del poble d'Ullastret. A tan sols 35Km trobareu la ciutat de Girona, on podreu visitar el seu barri vell al temps que passegeu per les Rambles que voregen el riu Ter amb els seus magnífics restaurants, clubs i botigues.

Una de les imatges típiques de la costa és la gran platja de Pals, de 3'5km i molt oberta, amb les illes Medes al fons. La seva especial orografia la converteix en una zona ideal per a la pràctica de qualsevol esport nàutic com el Windsurf. També hi pots fer Kayaking, Vela i Flysurf o pel contrari gaudeix de les fantàstiques cales del voltant (a 10 minuts amb cotxe): Sa Riera, Sa Tuna, Aiguablava, Calella de Palafrugell i Llafranc. **Cales petites i recollides amb aigües cristallines.**

A escassos quilòmetres de Pals, a la població de l'Estartit, hi tens la Reserva Marina de les Illes Medes, un arxipèlag format per set illots mundialment admirat per tots els practicants d'esports subaquàtics. Un entorn perfecte per a practicar-hi: escafandrisme, seawatching, snorkeling... I no cal ser-ne expert perquè trobaràs professionals que et guiaran i t'ensenyaran els racons més meravellosos d'aquest fons marí privilegiat.

Al voltant de Pals, també hi pots trobar **hípiques amb rutes i cursos per a principiants**. O si ho prefereixes practica el **tennis, pàdel, futbol, bàsquet, voley platja i tot el que et puguis imaginar.... fins i tot skateboard** a l'skatepark de Palafrugell.

Però l'Empordà també el pots descobrir a vista d'ocell... en **globus, helicòpter o ultralleuger**, emporta't un record únic de Pals.

Barcelona es troba a 90 minuts amb cotxe o tren (l'estació més propera es Flaçà i que es troba a 20 minuts, i d'on surten trens cada hora cap a Barcelona).

RECOMANACIONS: Monells, Peratallada, Ullastret i Begur. Es troben molt a prop de Pals i val la pena visitar-los.



DETALLS DE VIATGE

AEROPORTS: Girona es l'aeroport internacional més proper (35Km). Lloguer de vehicles disponible. Vols de Ryanair des de el Regne Unit i molts altres destins europeus.

L'aeroport de **Barcelona** es troba a 90 minuts en cotxe o tren.

TRENS: L'Estació de Flaçà a 25 Km és la més propera. Trens regulars a Barcelona amb una freqüència cada 30 minuts. També hi ha trens amb destí a França.

AUTOPISTA: La AP-7 és l'autopista que va des de la frontera francesa fins a Barcelona. L'entrada d'autopista més propera és troba a 30Kms.



ACTIVITATS A LA CASA I VOLTANTS

En la sala d'estar es troba una selecció de llibres (per nens i adults), així com una bona selecció de jocs de taula, disponibles per gaudir-ne.

Les Illes Medes (a 15 minuts en cotxe) són considerades un santuari marí. Un dels millors llocs europeus per a practicar-hi submarinisme. A l'Estartit trobaràs diversos centres de submarinisme que organitzen immersions en aquest fantàstic fons marí.

A peu o en bicicleta, i al teu ritme, passeja tant com vulguis, per la xarxa de 350km de camins que hi ha actualment a la Costa Brava, pels Arrossars, o per les dunes de la platja a través de miradors privilegiats sobre el mar o bé pels jaciments de l'Empordà....i, és clar, pels camins de ronda: un impressionant passeig que acaricia el mar entre penya-segats que uneix totes les platges de la Costa Brava.

A Pals es celebren nombrosos mercats, festes, fires, cinema a la fresca i concerts. I per Nadal un pessebre vivent que adquireix un encant especial gràcies al magnífic entorn que ofereix el nucli Medieval.

Les muntanyes de les Gavarres (a 10 minuts amb cotxe) son ben conegudes per realitzar excursions a peu o amb mountain bike. A prop de la casa (100 metres) també trobareu espais habilitats per poder practicar la petanca.



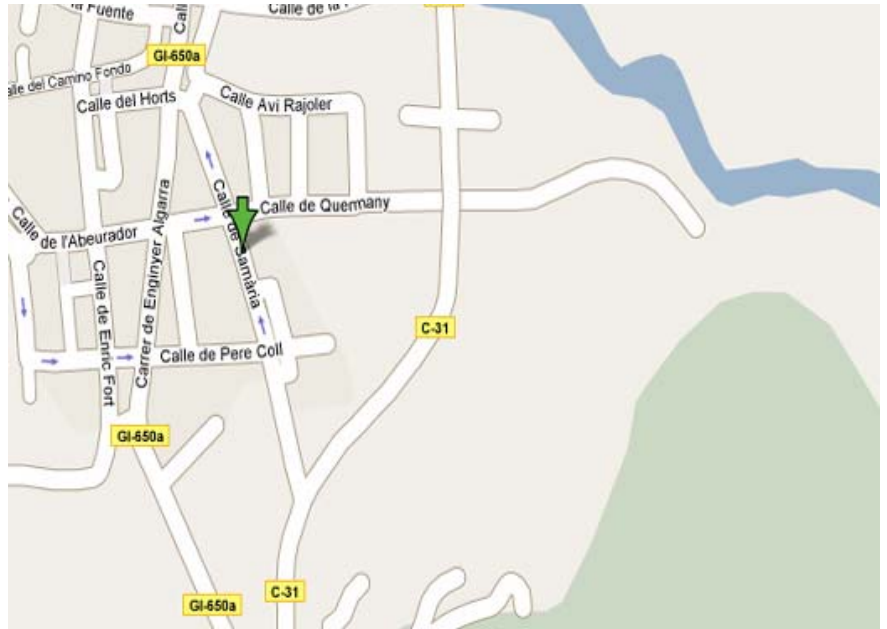
GOLF

Recentment, la Costa Brava ha estat considerada per la IAGTO (International association of international Golf Tour Operators) com un dels millors destins emergents del món.

El clima moderat de la zona converteixen Pals en un lloc ideal per gaudir del Golf. Al mateix poble hi ha 2 camps (Pals Golf Club: de 18 forats, es troba vora del mar, sobre unes dunes cobertes per una extensa pineda i el Golf Serres de Pals). I si el que vols és iniciar-t'hi, trobaràs el teu lloc als nombrosos Pitch & Putt que hi ha a les rodalies de Pals.

A 1 hora de distancia de "Can Caranta" es troben 11 camps de golf, 4 d'ells considerats dels millors d'Espanya: **EMPORDA** (5 minuts en cotxe), Centre Europeu per el "Tour Qualifying School" , 27 forats, Par 71& 72. **PALS** (5 minuts en cotxe) 18 forats, Par 73. **PGA CATALUNYA** (50 minuts en cotxe), considerat un dels 10 millors camps de golf d'Europa, 18 forats Par 72. **GIRONA** (40 minuts en cotxe) 18 forats, Par 72.

Altres camps de golf: Peralada, Torremirona, Mas Pages, Gualta, Serres de Pals, Mas Nou (Castell d'Aro) i L'Angel de Lloret.



situació





Per més informació contactar:

+34 676 194 112 | info@gemric.es | www.gemric.es

· barcelona · spain ·

Casa AURORA a Pals: c/ Samaria 10-B (Girona)
